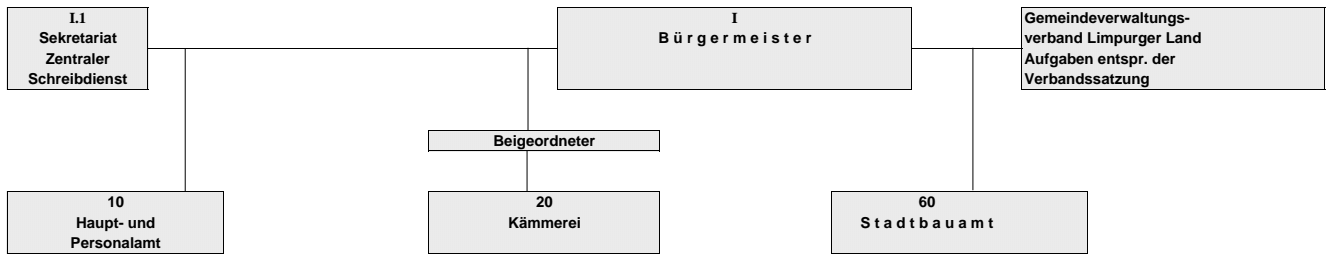


## Verwaltungs - Gliederungsplan



### SG 10.1 Amtsleiter StOAR Haas

Zentrale Verwaltungsaufgaben  
Allg. Dienstbetrieb  
Personalwesen einschl. Lohn- u. Gehaltsabr.  
Geschäftsstelle des GR  
Öffentlichkeitsarbeit einschl. Internetpräsentation  
(in Abstimmung mit I)  
Ortsrecht (allgemein)  
Asylbewerber  
OSchV Eutendorf  
(einschl. OschRat)  
Freiw. Gerichtsbarkeit  
Registratur u. Archiv  
Ehrungen, Repräsentation  
Bündnis für Familie

### SG 10.2 Ordnungs-, Kultur- und Standesamt

#### SG 10.20 StA Horbas

Ordnungsverwaltung  
Ordnungswidrigkeiten  
Örtl. Straßenverkehrsbehörde  
Wahlen (Leitung)  
Gesundheitswesen  
Bevölkerungsschutz  
Tierschutz  
Umweltschutz und Abfallbeseitigung  
Forstwirtschaft  
Jagdverpachtung  
Wohnungsbauförderung  
Verw. Stelle Ottendorf  
(einschl. Bezirksbeirat)  
Kulturelle Angelegenheiten  
(einschl. Veranstaltungsmanagement)  
Städtepartnerschaften

#### SG 10.21 StA Horbas

Standesamt  
Personenstandswesen  
Bestattungswesen  
Friedhofsangelegenheiten

### SG 10.3 Bürgerbüro u. Ortsbehörde

#### VA Masuhr

Pass- und Meldewesen  
Gewerberecht  
Fremdenverkehr  
Fundamt  
Kfz-Abmeldung  
Wahlen  
Versicherungsamt  
Soziale Angelegenheiten  
Postausgang

### SG 10.4 Jugendreferat

Jugendkulturarbeit  
Konzeptentwicklung und  
-fortschreibung  
Bestands- und Bedarfsanalyse  
Kontaktstelle zw. Planungs- und  
-Entscheidungsträger  
Organisation und Durchführung von  
Angeboten für Jugendliche  
Hilfe und Unterstützung der Jugendlichen  
bei allen Problemen und Fragen

### SG 10.5 Akademie/Tourismus

#### StHS Abfalq

Inhaltl. Gestaltung des Schulungsbetriebs  
Organisation der Schulungen  
Kooperation mit der Stabsstelle für  
IT-Komp. bei der WFG  
Anlaufstelle der VHS  
Tourismus  
Statistiken und Volkszählung  
Marktwesen  
Verwaltung TG und  
sonstige Stell- und Parkflächen

### SG 20.1 Amtsleiter Beiq. Bartenbach

Finanzverwaltung  
Schulverwaltung  
Kinder- und Jugendhilfe  
Sport- und Bäderverwaltung  
Vereinswesen  
Wirtschaftsförderung (allg.)  
Stiftungen

### SG 20.2 Stellv. Amtsleiter StOAR Hunn

Kämmereiaufgaben  
Steuern u. Abgaben  
Kommunales Rechtsamt  
Feuerwehrwesen  
EDV-Organisation (Federführung)  
Controlling, Kosten- u. Leistungsrechn. (Federf.)  
Zuweisungen, Zuschüsse und Beihilfen  
Städt. Wasserwerk ( Kaufm. Leit.)

### SG 20.3 Stadtkasse StAR Ensie

Kassenwesen  
Aufgaben der allg. Finanzverwaltung  
Schülerbeförderung  
Versicherungswesen  
EDV-Organisation

### SG 20.4 Liegenschaftsverwaltung

#### SG 20.40 StAR Ingrisich

Liegenschaftswesen  
Zentrale Beschaffungsstelle  
Tierzucht  
Vermessungswesen  
Stadtsanierung  
Spez. Wirtschaftsförderungsprogramme  
Anliegerbeiträge  
Fischerei und Weiderecht

### SG 20.41 StAR Niesner

Energiemanagement  
Gebäudemanagement  
Verw. d. bebauten Verwaltungsvermögens  
Hochbaumaßnahmen in Absprache mit 20.40  
Stabsstelle Agenda 21  
EDV-Organisation

### SG 20.42 Stefan Dwornitzak

Hauptamtlicher Feuerwehrkommandant  
Anlagentechnischer Brandschutz  
Brandschutzerziehung  
Elektrotechnische Prüfungen

### SG 60.1 Amtsleiter StOAR Hägele

Bauverwaltung  
Bauleitplanung  
Bauordnung  
Bauausschuss  
Gutachterausschuss  
Baulandumlegung

### SG 60.2 Leiter der Techn. Betriebe

#### VT Sipple

Techn. Leitung  
\*Bauhof  
\*Freibad, Hallenbad  
\*Kläranlage  
\*Wasserwerk (Techn. Leitung)  
Tiefbauarbeiten  
Spielplätze  
Straßen und Wege  
Städt. Winterdienst  
Grünanlagen  
Stadtreinigung